



รายงานสถิติเกี่ยวกับการติดตั้งระบบ GPS ณ วันที่ 4 เมษายน 2567

213 ราย
จำนวนผู้ให้บริการ GPS ที่เชื่อมต่อข้อมูล
กับกรมการขนส่งทางบก

145 ราย
จำนวนผู้ให้บริการ GPS ที่ได้รับการรับรอง
จากกรมการขนส่งทางบก

615 รุ่น
จำนวนรุ่น GPS ที่ได้รับการรับรอง
จากกรมการขนส่งทางบก

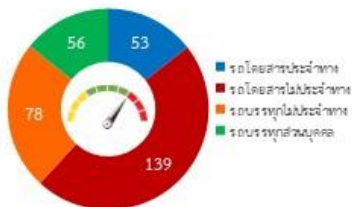
สถิติรถที่เชื่อมต่อข้อมูลกับศูนย์ GPS

16,204 คัน รถโดยสารประจำทาง	71,529 คัน รถโดยสารไม่ประจำทาง	161,309 คัน รถบรรทุกไม่ประจำทาง	227,081 คัน รถบรรทุกส่วนบุคคล	62,213 คัน รถอื่น ๆ	538,336 คัน รวม
---------------------------------------	--	---	---	-------------------------------	---------------------------

สถิติรถที่ติดตั้ง GPS

	รถโดยสารประจำทาง	2,618 หมวด 1	4,297 หมวด 2	4,583 หมวด 3	
		1,284 รถตู้โดยสาร หมวด 1	647 รถตู้โดยสาร หมวด 2	1,790 รถตู้โดยสาร หมวด 3	985 รถโดยสาร 2 ชั้น
	รถโดยสารไม่ประจำทาง	44,823 คัน	22,567 รถโดยสาร 2 ชั้น	4,139 รถตู้โดยสารไม่ประจำทาง	
	รถบรรทุกไม่ประจำทาง	78,340 ลักษณะ 1,2,3 และ 5	6,840 ลักษณะ 4	76,129 ลักษณะ 9	
	รถบรรทุกส่วนบุคคล	201,812 ลักษณะ 1,2,3 และ 5	3,069 ลักษณะ 4	22,200 ลักษณะ 9	
	รถพยาบาล	951 ขย.1	182 ขย.2	15 ขย.3	1,148 รวม

สถิติการใช้ความเร็วเกิน



ความเร็วเกิน 326 คัน

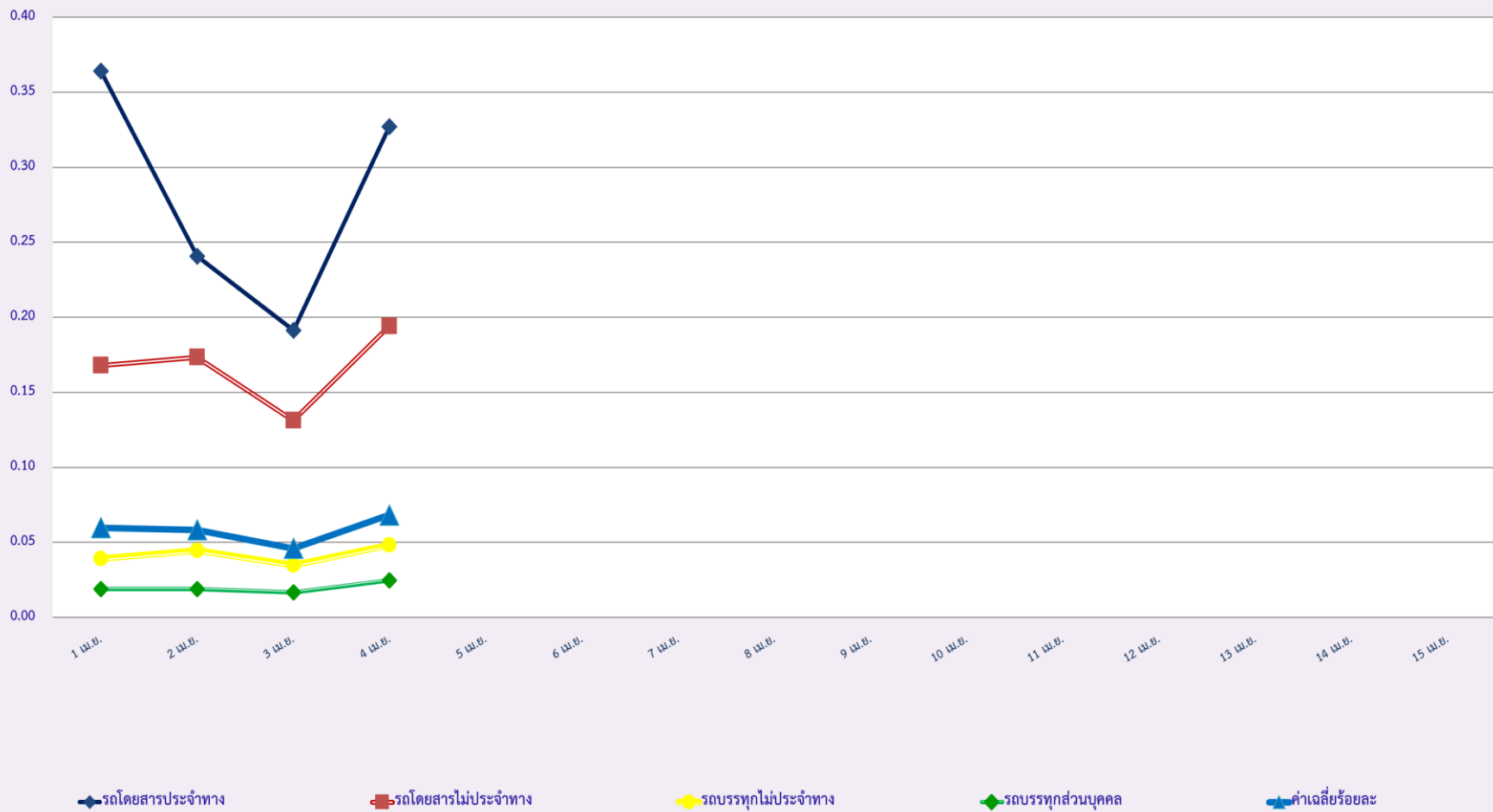
ความเร็วเกินเฉลี่ยความเร็วสูงสุด



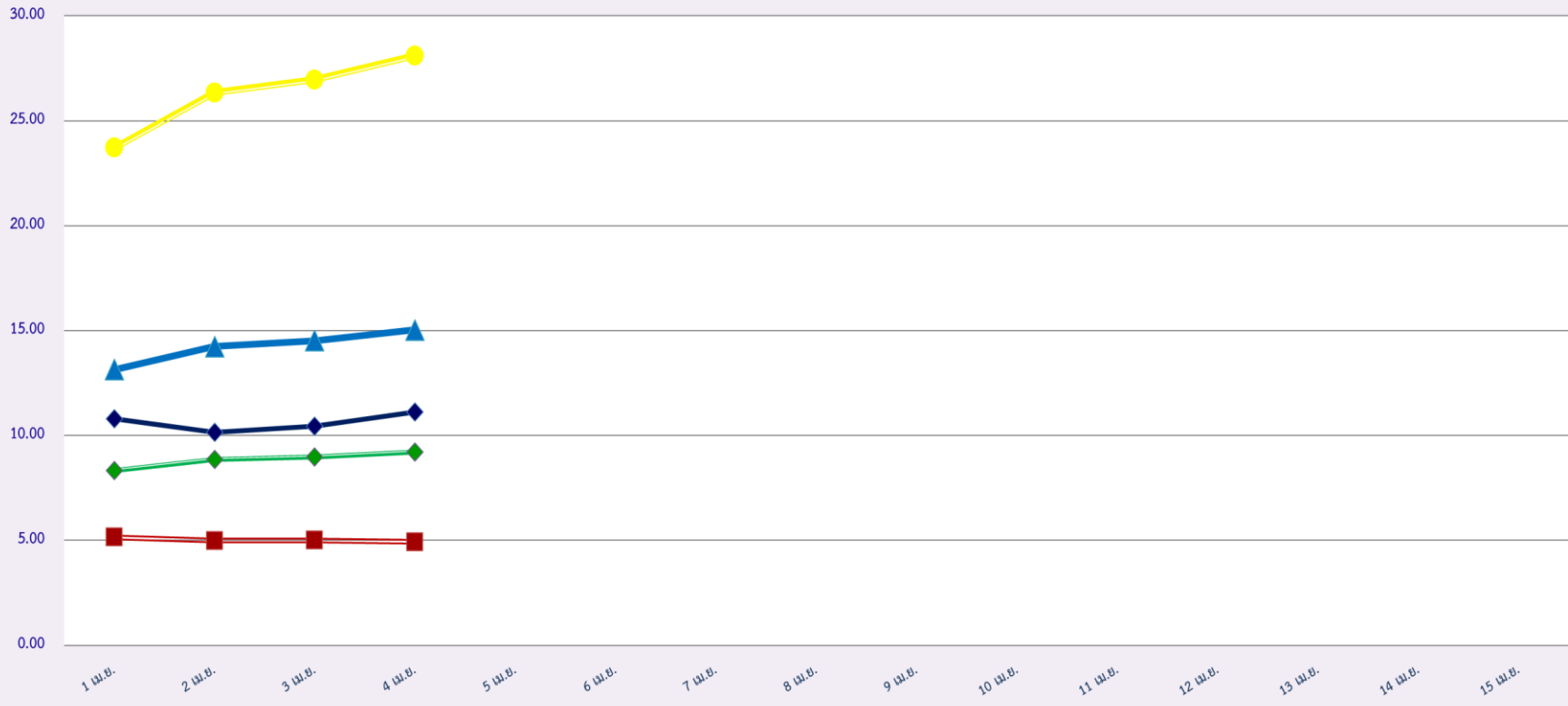
กรมการขนส่งทางบก 1032 ถนนพหลโยธิน แขวงจอมพล เขตจตุจักร กรุงเทพมหานคร 10900

โทรศัพท์ 0-2271-8888 ต่อ 1251,1252 อีเมล dltgps2559@gmail.com

สถิติรถที่มีความเร็วเกินในรถแต่ละประเภท (ร้อยละ)



สถิติการไม่แสดงตนของพนักงานขับรถในรถแต่ละประเภท (ร้อยละ)



รถโดยสารประจำทาง

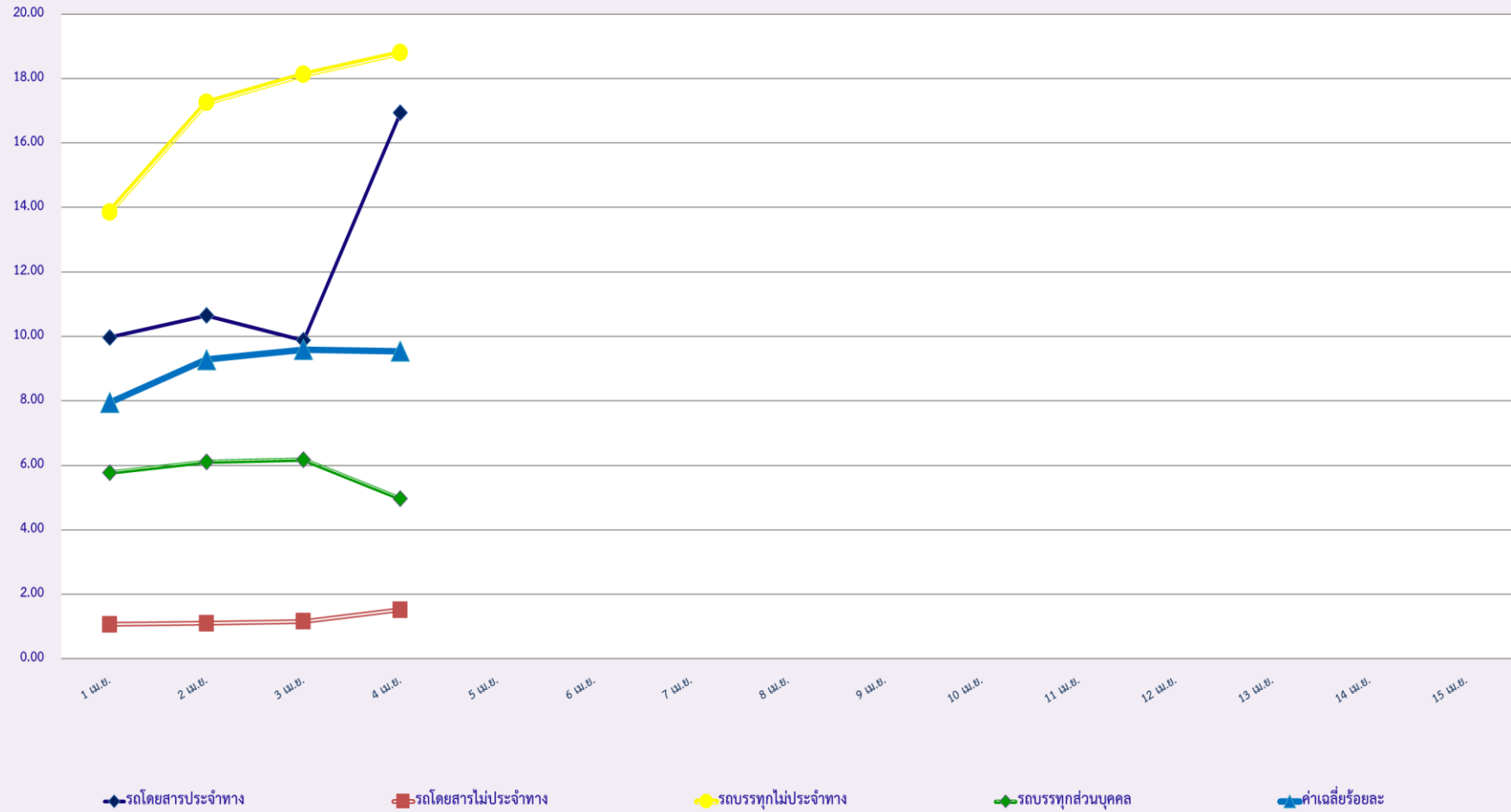
รถโดยสารไม่ประจำทาง

รถบรรทุกไม่ประจำทาง

รถบรรทุกส่วนบุคคล

ค่าเฉลี่ยร้อยละ

สถิติระยะเวลาการทำงานเกินของพนักงานขับรถในรถแต่ละประเภท (ร้อยละ)



สถิติรถตู้โดยสารประจำทาง หมวด 2(ขส.)ที่มีความเร็วเกิน (ร้อยละ) .

